

E3 地震時停電および計画停電時の電気機器運転状況

イーストコート 3 番街

管理組合法人 理事会

E3 停電時の照明点灯状況および各電気機器運転状況を以下に示しますので、対応をお願いします。停電時、**自家発電装置のおかげで、エレベータ、水道、トイレは使えます。**

(積和管理関西 調べ) (但し、燃料タンクの限界で、自家発電装置は、最大 3.5 時間)

共用部分

1. 2F 北側玄関自動ドア・・・発電機回路ですので、使用可となります。
2F 東側自動ドア・・・・・・通常回路ですので、電源切（手で開閉可能）となります。
1F 南北ドア・・・・通常回路ですので、電源切（手で開閉可能）となります。
2. 2F の照明の点灯状況・・・**管理事務室の一部の照明のみ**発電機回路となっており点灯。
2F トイレの照明は点くのか？・・・・通常回路なので、点灯しない。トイレは使用可能。
3. **各階の通路灯**・・・・非常照明（約 30 分）と誘導灯（約 20 分）のみ点灯となる。
照明は、不点灯となる。
4. **駐車場ロボットゲート**・・・・停電と同時にチェーンが下がる。
5. **駐車場天井灯**・・・・・・非常照明（約 30 分）のみの点灯となる。
6. **P 波地震計は作動するのか？**・・・・今回設置の緊急地震速報事態は、防災盤回路から供給しているので発電機回路となっており**作動可能**
7. 各階の消火ホース BOX の**非常コンセント**・・・・・・**100V** で、使用可能。

専有部分

8. **水道**・・・・・・使用可能。 温水は、使用不可
9. **ガス**は使えるのか？・・・・**ガスは使用可。**(大阪ガスの基地局も発電機稼働との事で通常通り使用可とする。) ただし、地震時には、E3 の緊急遮断弁が閉まり使用不可となる。
また、レンジフード・換気扇停止なので、**酸欠注意。**
10. **電話**は使えるのか・・・・**MDF 室の NTT 用 UPS** にて 3~8 時間使用できる。
ここの FAX 付の場合は？・・・・コンセント電源が切れるので使用不可。
11. 防火戸は開いてしまうのか？・・防火戸は火災信号を受けた時のみ作動するので、停電では作動しない。
12. トイレは使えるのか？・・・・給水ポンプは発電機回路で運転するので、**断水しないが、照明が点灯しない。**
洗浄便座は、基本機能のみ・・・・電源が供給されないので、通常使用不可となる。
但し、レバー操作で、使用は可能。
13. **テレビ**は視聴可能か？・・・・CATV ブースターには給電されるので、テレビの電源がある場合のみ、視聴は可能。 以 上

災害対応における既存電気設備の緊急・事故復旧・制御に関する検証報告

* 非常用発電機設備

・非常用発電機は一般停電と火災停電の条件によりライフ電源と防災電建の切替が出来ている。

◆ 一般停電時

・一般停電時はライフラインの給電を優先する。

【一般停電時とは】

エレベーター電源、給水ポンプ、防災センター(電灯、コンセント電源)
CATVブースター電源

・火災発生・電力会社停電時は発電機が自動起動し防災電源(法令で定められた電源)に切替わる。

【防災電源とは】

消防法、建築基準法で定められは設備の電源です。

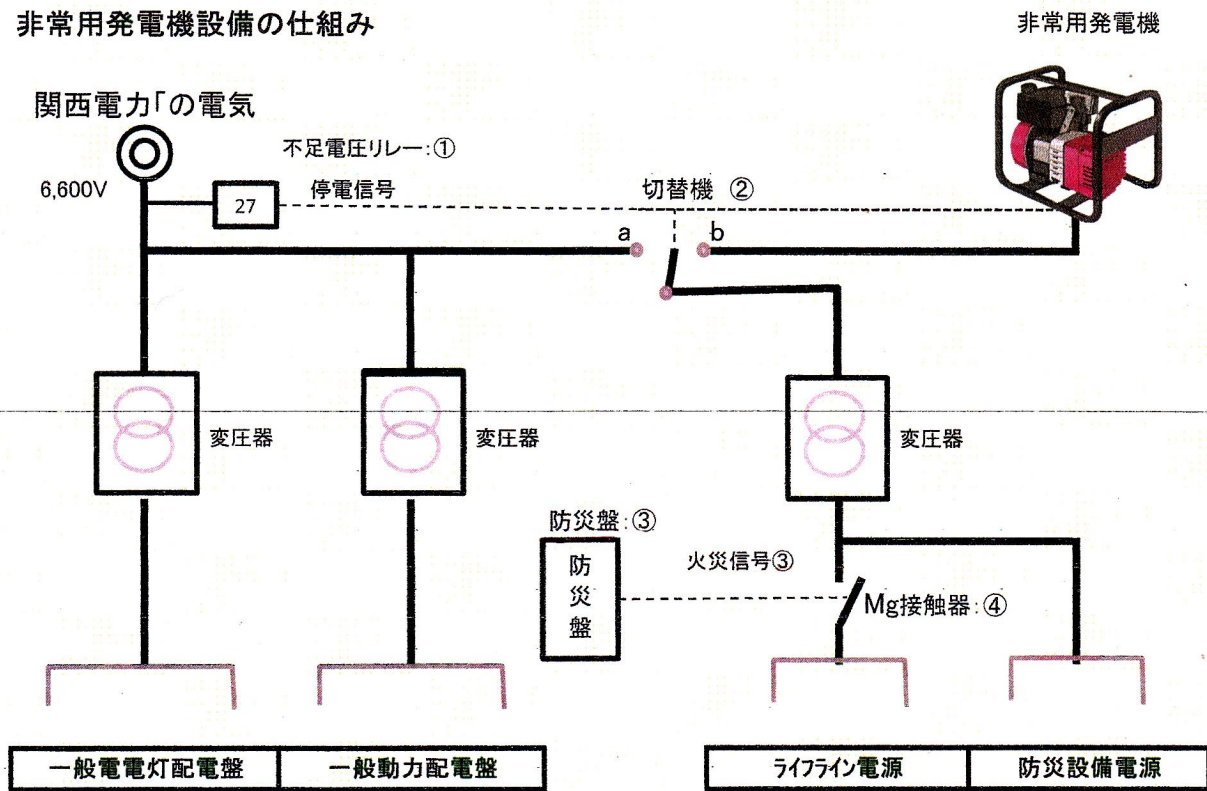
非常用エレベーター

消火ポンプ(スプリンクラー、消火栓ポンプ、泡消火電源、非常コンセント

発電機室ファン電源、

排煙ファン

非常用発電機設備の仕組み



通常の電気供給

- ・切替機②がaと繋がっている。
- ・Mg接触器④が閉回路で通電している。

一般停電(関西電力の停電)

- ・不足電圧リレーが働き関連の停電信号が発電機にいき発電機が始動する。
- ・電圧が確立すると切替器がbに切替わる。
- ・ライフラインの電源が供給される。

火災停電(火災発生時の停電)

- ・一般停電の状態から火災が生じ防災盤が火災確認したら火災信号③が発信される。
- ・火災信号でもってライフラインのMg④が作動しライフラインは停電させる。
- ・火災発生時は防災電源が始動させる為の電源供給を行う。



関西電力の計画停電についての理事長談話

2012年7月01日

イーストコー3番街管理組合法人
理事長 三谷光平

日頃は、管理組合の活動にご協力いただきありがとうございます。引き続きの節電協力をお願いいたします。ところで、計画停電について、関西電力から直接皆様のもとに、通知が届いたと思います。しかし、地域の重要な病院には、電気が供給されるとも言われております。そこで、六甲アイランド病院と **E3** の供給ブロックはどのような扱いなのか。また、**自家発電装置**との関係を確認しましたので、お知らせいたします。

1. 六甲アイランド病院は計画停電がない

それに伴い、同じ供給ブロックである E4 の 1～5 番街、E5、E6、E4 戸建、E5 戸建は停電がありません。

しかし、**E3** は、**停電のあるブロック(1-H)**となります。

2. 自家発電装置が起動します

E3 には、500KVA(約 400kW)の エンジン発電機が、地下の機械室に設置されており、停電になると、停電を検知して自動的にスイッチが入り発電を開始します。

安定的に電気を送り出すまで 40 秒かかります。

供用部分の最低限の機器に電気供給されます。個別の住戸には電気はいきません。

1) 電気供給機器：(別紙参照)

給水ポンプ(水道)

エレベータは、使用できます。

各階の消防ホース格納ボックスの中の 100V コンセント

消防設備

防災管理室

2) 供給時間：燃料はタンク内に 3.5 時間分あります。

2 時間の計画停電時間内は供給可能です。

3. 人工呼吸器等を使用のかたへ

医師等に相談され、機器に応じたバッテリー電源等の用意をお願いします。

また、バックアップとして、各階の消防ホース格納ボックスの中の 100V コンセントも使えます。**延長用コードリール等必要のかたは、管理室に申し出ください。**ただし、このコンセントの容量は、0～4.5kW(10 階分ごとのブレーカ容量は 4.5kW)です。 以 上